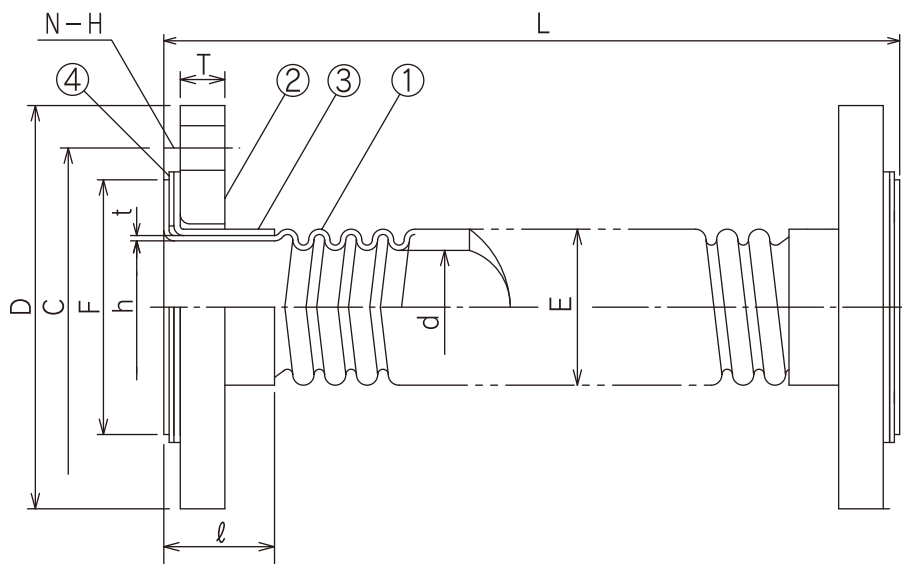


7501

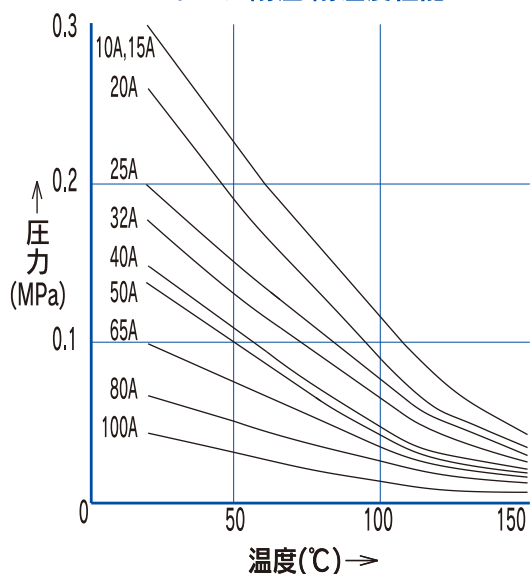
PTFEコルゲーションホース フランジ ブレード無しタイプ

用途 特殊な成型方法により長尺のコルゲーションホースの製作が可能になりました。ワイヤーブレードを施さないため低圧用となりますが、最小曲げ半径が小さく、可とう性が要求される場合に適しております。フランジ面はPTFEをフレアー加工してありますので、接液部がすべてPTFEになっております。流体の純粋性を保つことができます。

構造・材質 標準のフランジ規格はJIS10Kになりますが、JIS5K、ANSI150LBなど、他規格も製作可能です。フランジ材質はSUS304が標準となりますが、他材質でも製作可能です。金具タイプも製作可能です。



ホース耐圧・耐温度性能



品番	名称	標準材質
1	コルゲーションホース	PTFE
2	フランジ JIS10K	SUS304
3	フランジカラー	SUS304
4	ガスケット	ジョイントシート

1. 両端フランジはルーズ式(回転式)になっております。
2. ホースの曲がりには、金具長+直管長が必要です。「ホースの使用上の注意」を参照して下さい。
3. 軸直角変位量は、口径(曲げ半径)・製品長により異なります。「軸直角変位量早見表」を参照して下さい。
4. 消防法の適用はできません。
5. コルゲーションホースは伸縮の吸収には使用できません。
6. 片側の接続形状を口金タイプにする場合は、ホース径が変わる場合があります。
7. 真空での使用の場合は、次ページを参照してください。

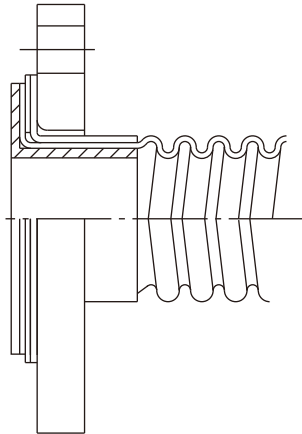
7501

PTFEコルゲーションホース フランジ ブレード無しタイプ

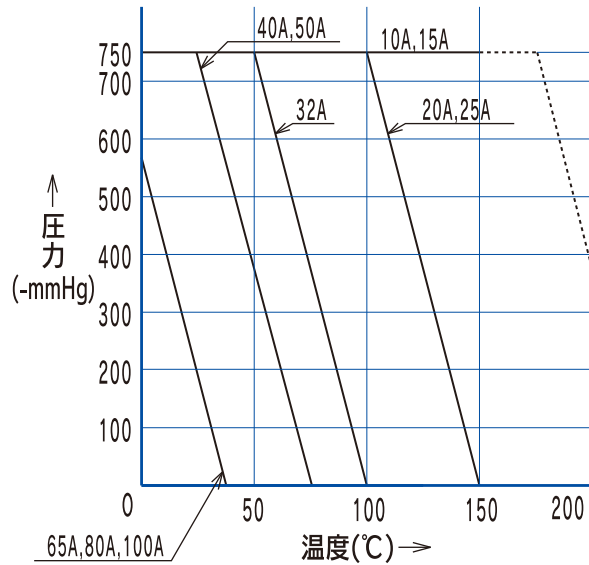
寸法

呼径		ホース						フランジ(JIS10K)				推奨常用圧力	最小曲げ半径	製作可能長さ(mm)		重量(g)	
A	B	d	h	t	E	F	φ	D	C	T	N-H	MPa	(mm)	最小	最大	固定部	ホース/m
10	3/8	12.5	14	1.0	20	40	33	90	65	12	4-15	0.3	50	250	10000	1170	155
15	1/2	12.5	14	1.0	20	40	33	95	70	12	4-15	0.3	50	250	10000	1320	155
20	3/4	19	19.5	1.0	27.5	52	33	100	75	14	4-15	0.25	80	250	10000	1645	210
25	1	24	24.5	1.2	32	60	38	125	90	14	4-19	0.2	100	250	10000	2590	325
32	1 1/4	29	34	1.2	38	70	38	135	100	16	4-19	0.17	130	250	10000	3380	375
40	1 1/2	35	38	1.2	45	80	38	140	105	16	4-19	0.14	150	250	10000	3520	460
50	2	46	52	1.2	58	90	43	155	120	16	4-19	0.12	200	250	6500	4360	640
65	2 1/2	59	65	1.5	73.5	110	53	175	140	18	4-19	0.1	230	250	4200	6120	1140
80	3	74	76	1.5	89.5	120	53	185	150	18	8-19	0.07	250	250	3200	6190	1340
100	4	90	99	1.5	113	145	53	210	175	18	8-19	0.05	280	250	3500	7030	1540

7501 V形状図



サイズ別最高使用圧力(負圧)



フランジアダプター



繰り返しホースの脱着を行う場合、
フレア面の損傷を防ぎます。