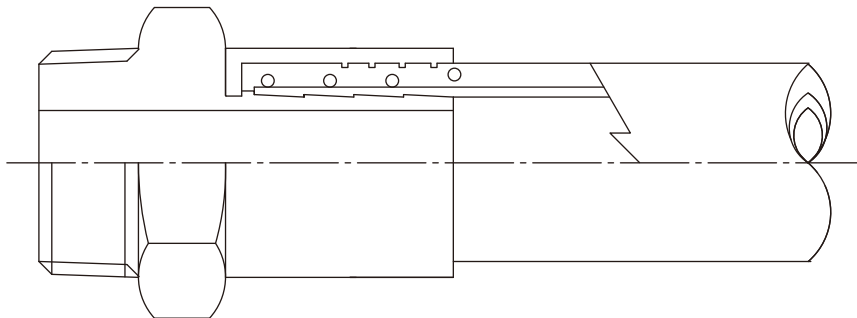


1600

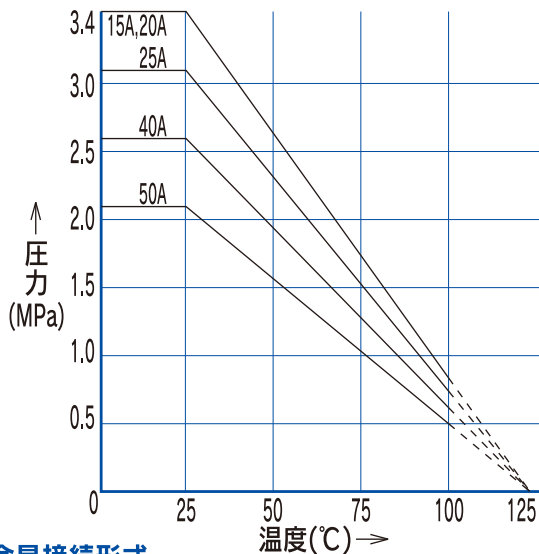
PFAラバー耐圧ホース

用途 PFAストレートチューブを使用し、その外側にラバー(EPDM)、合成繊維(ポリエステル)、鋼線を多層に施した高圧用ホースです。外圧に対しても強靱で、外部からの力で破損しにくい構造になっております。PFAチューブとゴム層は接着されているため、耐真空性を備えています。長尺物の製作が可能です。長尺を必要とする、海上輸送用ホース、タンクローリー用ホースに最適です。

構造・材質 金具材質はSUS304が標準になりますが、SUS316、チタン、ハステロイCなど他材質でも製作可能です。ユニファイ、アメリカネジ(NPT)、メートルネジなど特殊ネジも製作可能です。ニップルなしもご購入できます。



ホース耐圧・耐温度性能



1. ホースの曲がりには、金具長+直管長が必要です。「ホースの使用上の注意」を参照して下さい。
2. 軸直角変位量は、口径(曲げ半径)・製品長により異なります。
3. 消防法の適用はできません。
4. 耐真空性能は100CFV使用可能です。

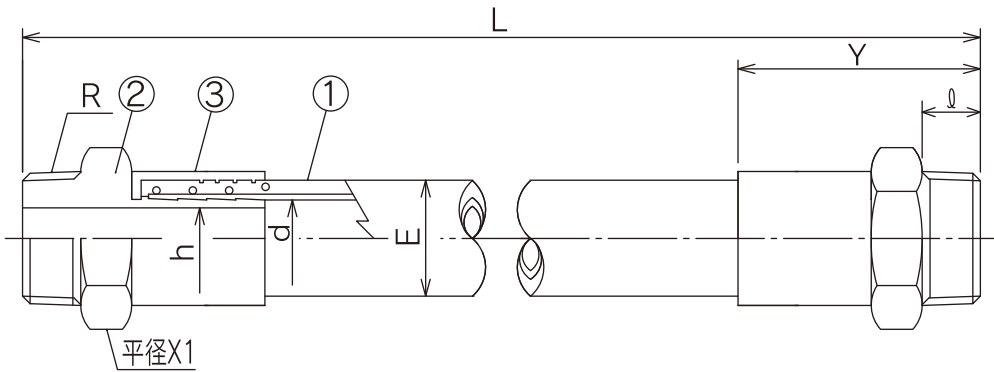
タイプ別金具接続形式

<p>1611 (オス固定+オス固定)</p>	<p>1612 (オス固定+オスユニオン)</p>	<p>1613 (オスユニオン+オスユニオン)</p>
<p>1614 (オスユニオン+メスユニオン)</p>	<p>1615 (オス固定+メスユニオン)</p>	<p>1616 (メスユニオン+メスユニオン)</p>

1600

PFAラバー耐圧ホース

1611

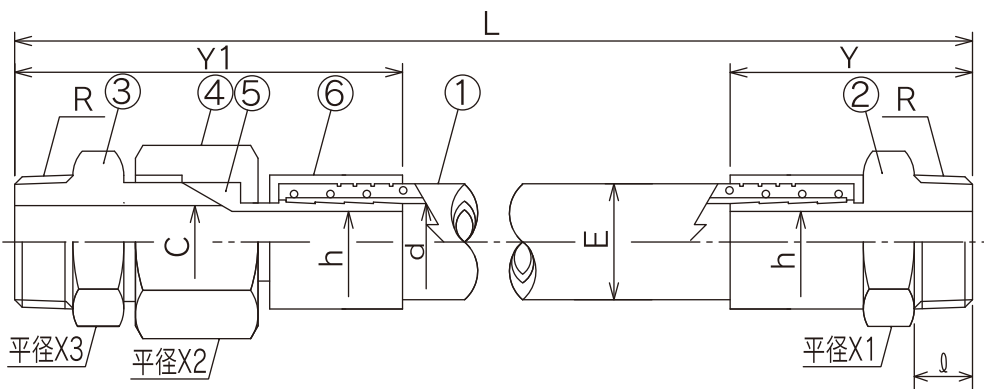


品番	名称	標準材質
1	ホース	PFA+EPDM
2	接続金具	SUS304
3	カバー	SUS304

寸法

呼径		ホース			接続金具			最高使用圧力	最小曲げ半径	製作可能長さ(mm)		重量(g)		寸法
A	B	d	E	R(PT)	ℓ	X1	h	MPa	(mm)	最小	最大	固定部	ホース/m	Y
15	1/2	12.7	25.4	1/2	16	23	9.6	3.4	80	270	15000	280	550	60
20	3/4	19.1	31.8	3/4	19	29	15.5	3.4	160	290	30000	400	900	70
25	1	25.4	38.9	1	22	35	21.2	3.1	210	300	30000	520	1100	75
40	1 1/2	38.1	54.1	1 1/2	25	50	34	2.6	310	350	30000	1120	1700	98
50	2	50.8	68.1	2	26	62	44	2.1	410	370	30000	1890	2100	109

1612



品番	名称	標準材質
1	ホース	PFA+EPDM
2	接続金具	SUS304
3	オスニップル	SUS304
4	袋ナット	SUS304
5	芯金	SUS304
6	カバー	SUS304

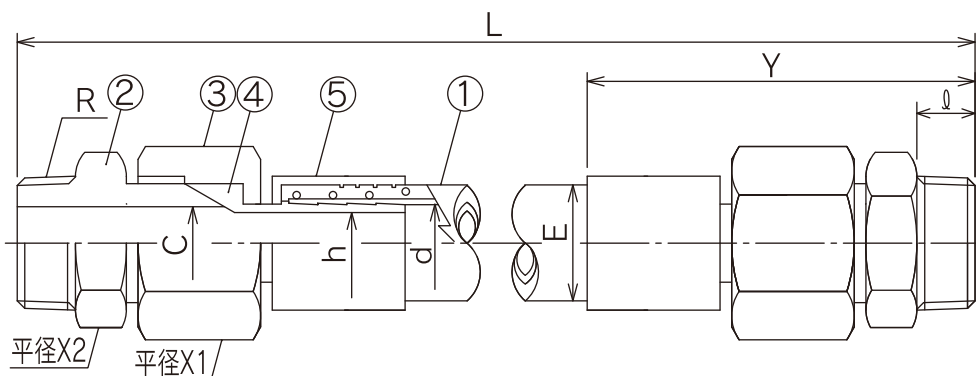
寸法

呼径		ホース			接続金具					最高使用圧力	最小曲げ半径	製作可能長さ(mm)		重量(g)		寸法		
A	B	d	E	R(PT)	ℓ	X1	X2	X3	C	h	MPa	(mm)	最小	最大	固定部	ホース/m	Y	Y1
15	1/2	12.7	25.4	1/2	16	23	26	23	12	9.6	3.4	80	300	15000	360	550	60	88
20	3/4	19.1	31.8	3/4	19	29	32	29	17	15.5	3.4	160	330	30000	520	900	70	102
25	1	25.4	38.9	1	22	35	41	35	23	21.2	3.1	210	340	30000	735	1100	75	110
40	1 1/2	38.1	54.1	1 1/2	25	50	60	50	36	34	2.6	310	390	30000	1600	1700	98	136
50	2	50.8	68.1	2	26	62	70	62	46	44	2.1	410	410	30000	2590	2100	109	150

1600

PFAラバー耐圧ホース

1613

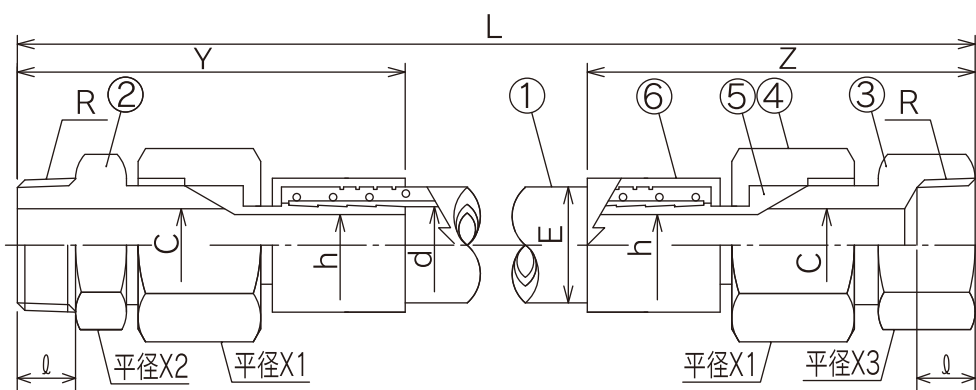


品番	名称	標準材質
1	ホース	PFA+EPDM
2	オスニップル	SUS304
3	袋ナット	SUS304
4	芯金	SUS304
5	カバー	SUS304

寸法

呼径		ホース			接続金具					最高使用圧力	最小曲げ半径	製作可能長さ(mm)		重量(g)		寸法	
A	B	d	E	R(PT)	ℓ	X1	X2	C	h	MPa	(mm)	最小	最大	固定部	ホース/m	Y	
15	1/2	12.7	25.4	1/2	16	26	23	12	9.6	3.4	80	330	15000	440	550	88	
20	3/4	19.1	31.8	3/4	19	32	29	17	15.5	3.4	160	360	30000	640	900	102	
25	1	25.4	38.9	1	22	41	35	23	21.2	3.1	210	370	30000	950	1100	110	
40	1 1/2	38.1	54.1	1 1/2	25	60	50	36	34	2.6	310	430	30000	2080	1700	136	
50	2	50.8	68.1	2	26	70	62	46	44	2.1	410	450	30000	3290	2100	150	

1614



品番	名称	標準材質
1	ホース	PFA+EPDM
2	オスニップル	SUS304
3	メスニップル	SUS304
4	袋ナット	SUS304
5	芯金	SUS304
6	カバー	SUS304

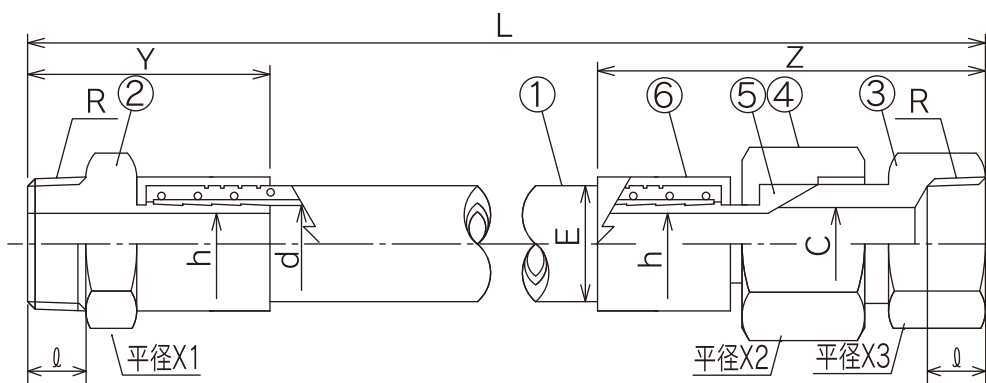
寸法

呼径		ホース			接続金具					最高使用圧力	最小曲げ半径	製作可能長さ(mm)		重量(g)		寸法		
A	B	d	E	R(PT)	ℓ	X1	X2	X3	C	h	MPa	(mm)	最小	最大	固定部	ホース/m	Y	Z
15	1/2	12.7	25.4	1/2	16	26	23	26	12	9.6	3.4	80	330	15000	450	550	88	85
20	3/4	19.1	31.8	3/4	19	32	29	32	17	15.5	3.4	160	360	30000	650	900	102	99
25	1	25.4	38.9	1	22	41	35	41	23	21.2	3.1	210	370	30000	985	1100	110	105
40	1 1/2	38.1	54.1	1 1/2	25	60	50	60	36	34	2.6	310	420	30000	2210	1700	136	130
50	2	50.8	68.1	2	26	70	62	70	46	44	2.1	410	450	30000	3315	2100	150	143

1600

PFAラバー耐圧ホース

1615

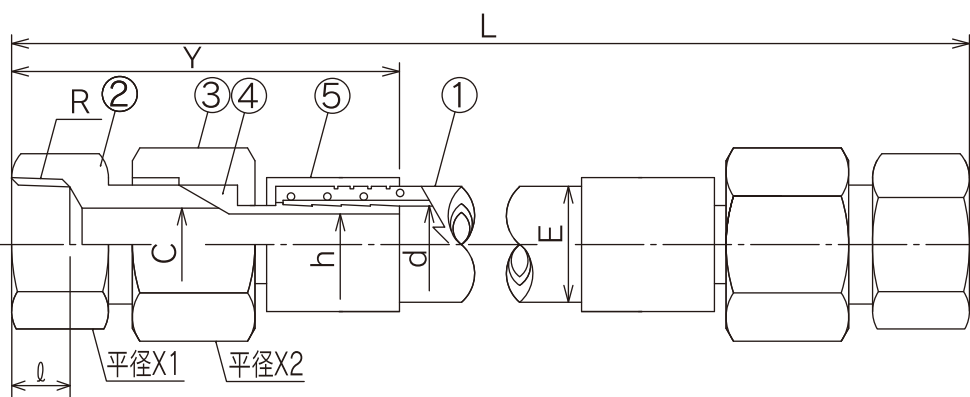


品番	名称	標準材質
1	ホース	PFA+EPDM
2	接続金具	SUS304
3	メスニップル	SUS304
4	袋ナット	SUS304
5	芯金	SUS304
6	カバー	SUS304

寸法

呼径		ホース		接続金具				最高使用圧力	最小曲げ半径	製作可能長さ(mm)		重量(g)		寸法				
A	B	d	E	R(PT)	ℓ	X1	X2	X3	C	h	MPa	(mm)	最小	最大	固定部	ホース/m	Y	Z
15	1/2	12.7	25.4	1/2	16	23	26	26	12	9.6	3.4	80	300	15000	370	550	60	85
20	3/4	19.1	31.8	3/4	19	29	32	32	17	15.5	3.4	160	320	30000	530	900	70	99
25	1	25.4	38.9	1	22	35	41	41	23	21.2	3.1	210	330	30000	770	1100	75	105
40	1 1/2	38.1	54.1	1 1/2	25	50	60	60	36	34	2.6	310	380	30000	1730	1700	98	130
50	2	50.8	68.1	2	26	62	70	70	46	44	2.1	410	410	30000	2615	2100	109	143

1616



品番	名称	標準材質
1	ホース	PFA+EPDM
2	メスニップル	SUS304
3	袋ナット	SUS304
4	芯金	SUS304
5	カバー	SUS304

寸法

呼径		ホース		接続金具				最高使用圧力	最小曲げ半径	製作可能長さ(mm)		重量(g)		寸法		
A	B	d	E	R(PT)	ℓ	X1	X2	C	h	MPa	(mm)	最小	最大	固定部	ホース/m	Y
15	1/2	12.7	25.4	1/2	16	26	26	12	9.6	3.4	80	320	15000	460	550	85
20	3/4	19.1	31.8	3/4	19	32	32	17	15.5	3.4	160	350	30000	660	900	99
25	1	25.4	38.9	1	22	41	41	23	21.2	3.1	210	360	30000	1020	1100	105
40	1 1/2	38.1	54.1	1 1/2	25	60	60	36	34	2.6	310	410	30000	2340	1700	130
50	2	50.8	68.1	2	26	70	70	46	44	2.1	410	440	30000	3340	2100	143